



# RAPPORT STATISTIQUE VIOLENCES ET INCIVILITÉS

DU 1<sup>ER</sup> JUILLET  
AU 30 NOVEMBRE 2025






---

# INTRODUCTION

---

## CONTEXTE GÉNÉRAL SUR LES VIOLENCES ET LES INCIVILITÉS

La lutte contre les violences et les incivilités constitue une priorité fédérale. Bien que ces actes ne représentent qu'une minorité d'incidents au regard du nombre de matches disputés chaque année, leur gravité, leur répétition et le fait qu'ils concernent l'ensemble des acteurs et des territoires peuvent contribuer à installer un climat négatif et à banaliser ces comportements.




Ces agissements portent atteinte à l'image du football et sont susceptibles de fragiliser son rôle éducatif et inclusif. Face à ce constat, la Fédération Française de Football, avec l'appui indispensable des ligues et des districts, a engagé une action résolue et structurelle, concrétisée par l'adoption, en juin 2025, d'un plan d'actions stratégique destiné à lutter contre les violences et les incivilités sur et autour des terrains.

---

### Ce plan s'articule autour de 4 thèmes principaux :

- 1. Connaître** : en recensant mieux les actes de violences et d'incivilités
- 2. Prévenir** : en renforçant la sensibilisation
- 3. Sanctionner** : en durcissant le barème disciplinaire et en renforçant la collaboration avec les pouvoirs publics
- 4. Accompagner** : en étant aux côtés des instances et des clubs en difficulté

### Ce plan d'actions stratégiques a été complété par un plan d'action fédéral visant à renforcer la protection des arbitres, qui demeurent fréquemment des cibles privilégiées, et dont les axes principaux sont les suivants :

- 1. Réprimer** avec une tolérance zéro en prenant des sanctions fortes, fermes et automatiques
  - 2. Aider** les arbitres en les dotant de nouveaux outils règlementaires pour gérer les épisodes de tensions lors des rencontres
  - 3. Protéger** les arbitres en sécurisant leur activité et les rencontres
  - 4. Former** dès le plus jeune âge en éduquant à l'arbitrage et au respect de l'arbitre
  - 5. Accompagner** les arbitres victimes de violences et d'incivilités en les soutenant et en les assistant
- 






---

## OBJECTIF DU RAPPORT ET MÉTHODOLOGIE DE COLLECTE DES DONNÉES À DATE

L'une des mesures concrètes identifiées dans le cadre du plan d'actions destiné à lutter contre les violences et les incivilités sur et autour des terrains porte sur la publication d'un rapport statistique trimestriel sur les violences et incivilités.

L'objectif de ce rapport est de permettre aux ligues et districts d'avoir une photographie tant au plan national qu'au niveau de leurs territoires des violences remontées via les outils nationaux mis en place par la FFF.



Les données présentées au sein du rapport sont extraites de l'Observatoire des Comportements et de l'Outil de Ressenti des Arbitres.

L'Observatoire des Comportements est un outil informatique créé en 2006, accessible sur Foot 2000, permettant de recenser les incidents (agressions physiques, agressions verbales, incivilités, atteintes aux biens) survenus dans le cadre d'un match de football au niveau amateur.

Pour chaque match à incidents, des informations sur la rencontre (date, lieu, catégorie de joueurs, clubs concernés, etc.) ainsi que sur l'incident concerné peuvent être détaillées dans l'Observatoire des Comportements. Ces informations sont destinées à permettre la mise en place de dispositifs de prévention supplémentaires et adaptés ainsi qu'à mieux identifier les clubs et les catégories de personnes qui pourraient bénéficier d'un accompagnement personnalisé.



Des travaux sont actuellement conduits au sein de la Fédération afin de faciliter la collecte des données et d'augmenter le niveau de renseignement de cet outil par les ligues et les districts.

L'Outil de Ressenti des Arbitres permet à chaque arbitre du territoire d'indiquer à l'issue de sa rencontre s'il a été victime de comportements irrespectueux et/ou s'il a eu peur pour son intégrité physique. Avec plusieurs centaines de milliers de remontées terrain par saison, cet outil permet ainsi d'identifier les clubs/compétitions/ territoires/catégories sur lesquels le climat est particulièrement serein ou au contraire particulièrement anxiogène.

Ces données peuvent ainsi guider les actions des instances souhaitant traiter de manière ciblée une problématique.

Les données présentées sont issues des informations renseignées dans les outils fédéraux de recueil des incidents. Elles reflètent les situations déclarées sur la période considérée et ne constituent pas une représentation exhaustive de l'ensemble des faits survenus sur le territoire, cela dépendant de la précision et de la régularité des remontées effectuées par les acteurs du territoire.

Il est en ainsi essentiel que l'ensemble des acteurs (ligues, districts, arbitres) contribuent à renseigner ces outils de la manière la plus régulière et complète possible





# SOMMAIRE

<b>01</b>	<b>CHIFFRES CLÉS DU TRIMESTRE AU PLAN NATIONAL</b>	<b>5</b>
<b>02</b>	<b>ANALYSE DES DONNÉES DE L'OBSERVATOIRE PAR TYPE DE VIOLENCE</b>	<b>9</b>
<b>03</b>	<b>RÉPARTITION GÉOGRAPHIQUE DES INCIDENTS</b>	<b>11</b>
	<b>LIGUE OCCITANIE</b>	<b>12</b>
	District Ariège	15
	District Aude	16
	District Aveyron	17
	District Gard-Lozère	18
	District Gers	19
	District Haute-Garonne	20
	District Hautes-Pyrénées	21
	District Hérault	22
	District Lot	23
	District Pyrénées-Orientales	24
	District Tarn & Garonne	25
	District Tarn	26
<b>04</b>	<b>INFORMATIONS COMPLÉMENTAIRES / RECOMMANDATIONS</b>	<b>27</b>





# CHIFFRES CLÉS DU TRIMESTRE AU PLAN NATIONAL



# CHIFFRES CLÉS AU PLAN NATIONAL

## DU 1<sup>ER</sup> JUILLET AU 30 NOVEMBRE 2025

### OUTIL DE RESSENTI DES ARBITRES



**7,1%\***

**MATCHS AVEC  
RESSENTI  
NÉGATIF**



**6,7%**

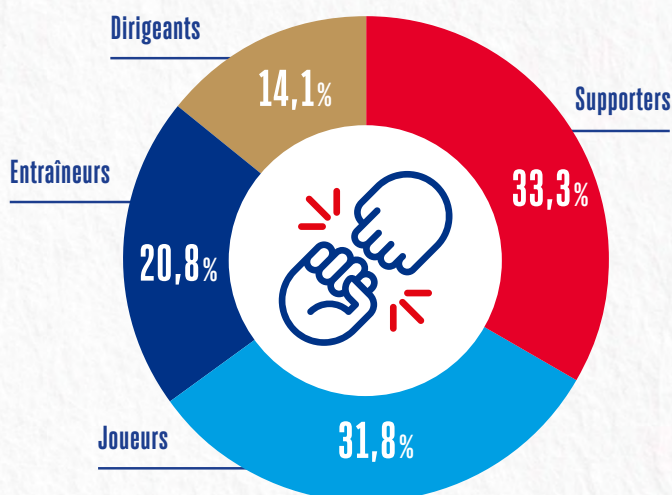
**MATCHS AVEC DES  
COMPORTEMENTS  
IRRESPECTUEUX**



**0,9%**

**MATCHS AVEC PEUR  
POUR L'INTÉGRITÉ  
PHYSIQUE**

### TYPES D'AGRESSEURS



### CATÉGORIES D'ÂGE D'AGRESSEURS

**U18 ET MOINS**

**37%**

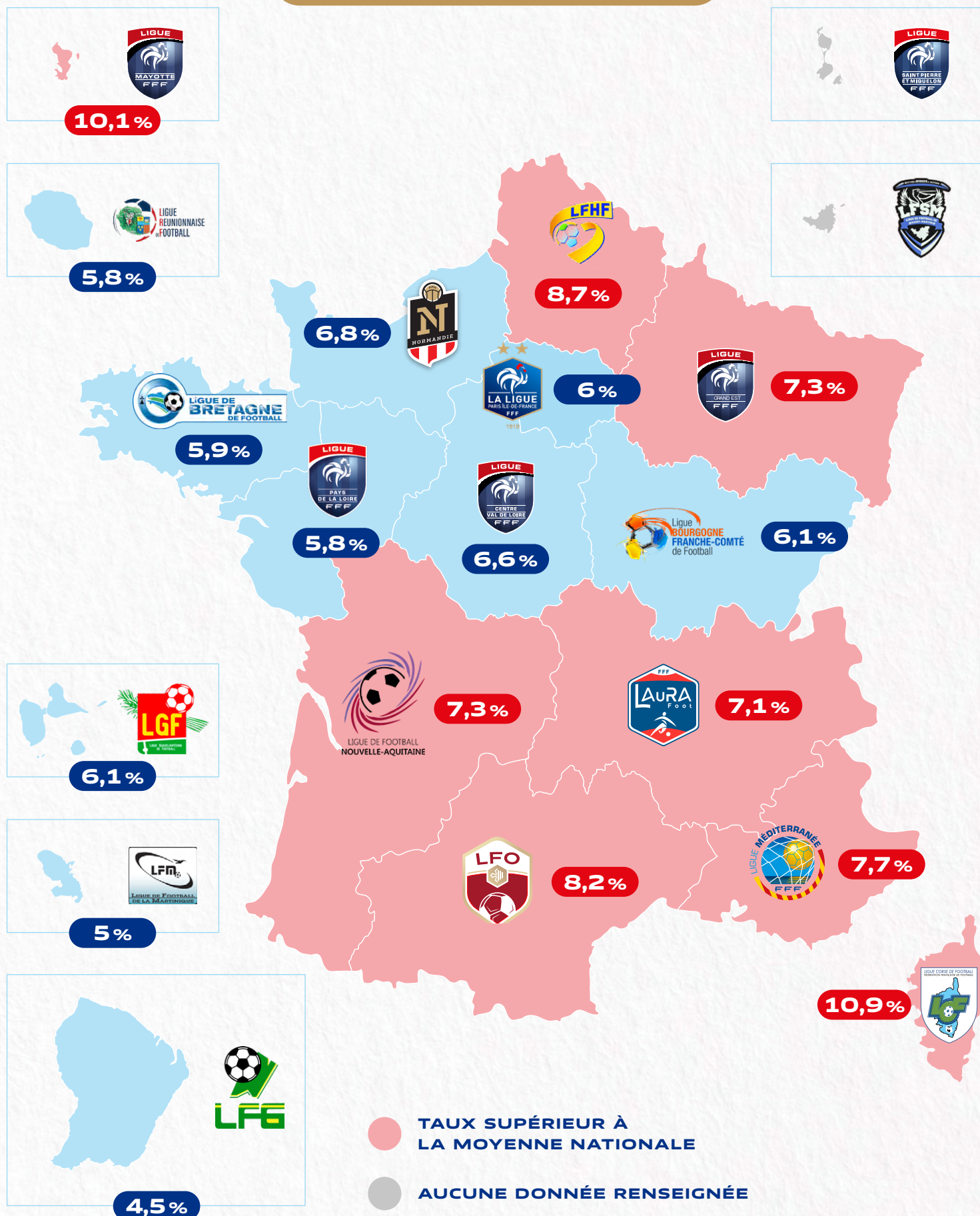
**SENIORS**

**63%**

\*CE POURCENTAGE REPRÉSENTE LE NOMBRE DE MATCHS  
RESSENTIS DE MANIÈRE NÉGATIVE PAR RAPPORT AU NOMBRE  
TOTAL DE MATCHS AYANT FAIT L'OBJET D'UN RESSENTI (140 956).

# TAUX DE RESSENTI NÉGATIF PAR LIGUE AU REGARD DU NOMBRE DE MATCHS COUVERTS

## OUTIL DE RESSENTI DES ARBITRES





# CHIFFRES CLÉS AU PLAN NATIONAL DU 1<sup>ER</sup> JUILLET AU 30 NOVEMBRE 2025

## OBSERVATOIRE DES COMPORTEMENTS



**1,2%\***

**% DE MATCHS  
AVEC AU MOINS  
UN INCIDENT**



**2 648**

**NOMBRE DE MATCHS  
AVEC AU MOINS  
UN INCIDENT**

**\*PAR RAPPORT AU NOMBRE DE MATCHS COUVERTS PAR  
L'OBSERVATOIRE DES COMPORTEMENTS (215 918).**





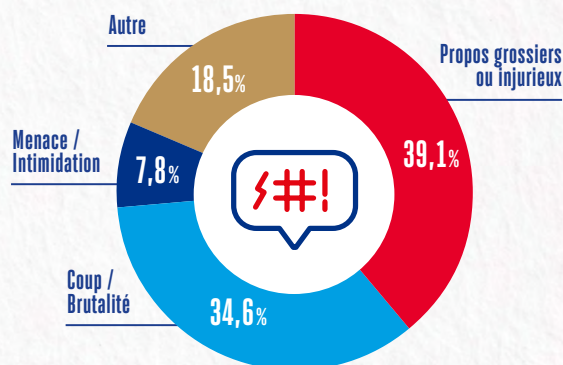
# ANALYSE DES DONNÉES DE L'OBSERVATOIRE PAR TYPE DE VIOLENCE



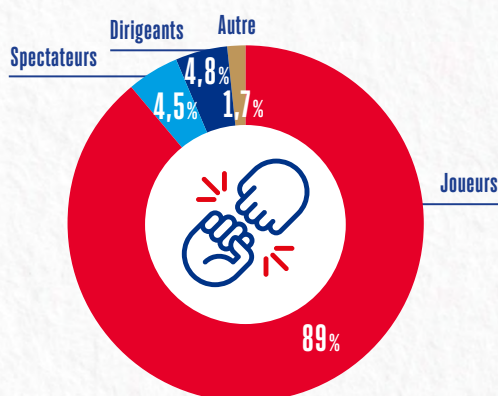
# CHIFFRES CLÉS AU PLAN NATIONAL DU 1<sup>ER</sup> JUILLET AU 30 NOVEMBRE 2025

## OBSERVATOIRE DES COMPORTEMENTS

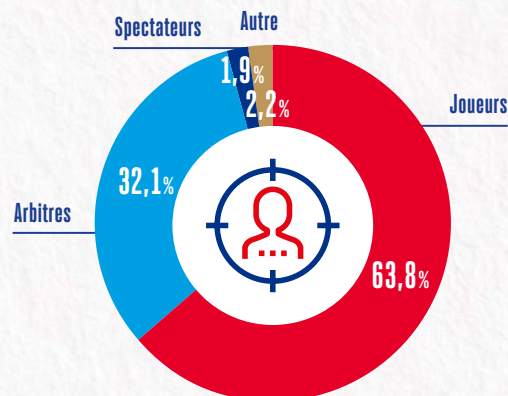
### CATÉGORIES D'INCIDENTS



### CATÉGORIES D'AGRESSEURS



### CATÉGORIES DE VICTIMES



### SENIORS MASCULIN

### CATÉGORIE SPORTIVE LA PLUS TOUCHÉE EN NOMBRE D'INCIDENTS

1629 INCIDENTS  
SOIT 61,4% DES INCIDENTS TOTAUX  
SUR LA PÉRIODE





# REPARTITION GEOGRAPHIQUE DES INCIDENTS



LIGUE

# OCCITANIE

CHIFFRES CLÉS







# RÉPARTITION DES INCIDENTS POUR LA LIGUE OCCITANIE

DU 1<sup>ER</sup> JUILLET AU 30 NOVEMBRE 2025

## OBSERVATOIRE DES COMPORTEMENTS



**0,7 %**

**% DE MATCHS  
COUVERTS  
PAR L'OBSERVATOIRE  
DES COMPORTEMENTS  
AVEC AU MOINS  
UN INCIDENT**



**68**

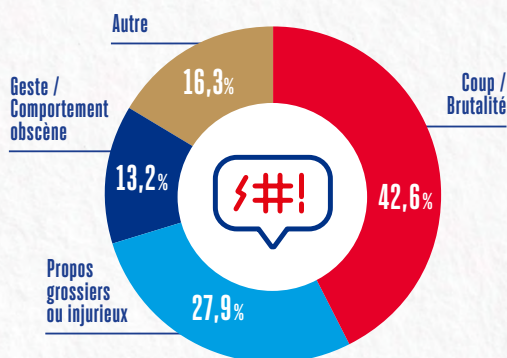
**NOMBRE  
D'INCIDENTS**



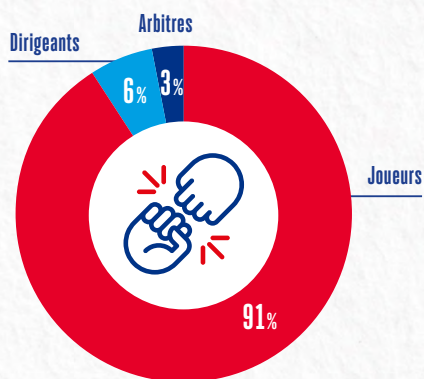
**SENIORS  
MASCULIN**

**CATÉGORIE SPORTIVE  
LA PLUS TOUCHÉE  
EN NOMBRE D'INCIDENTS**  
46 INCIDENTS SOIT 67,6%  
DES INCIDENTS TOTAUX  
SUR LA PÉRIODE

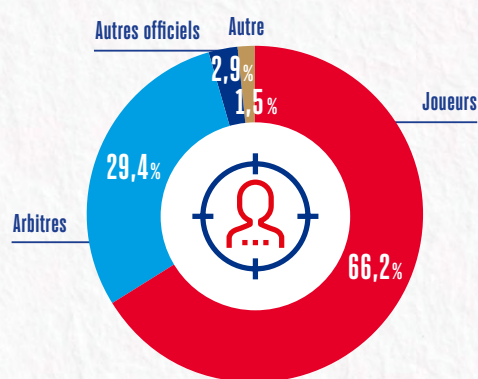
### CATÉGORIES D'INCIDENTS



### CATÉGORIES D'AGRESSEURS



### CATÉGORIES DE VICTIMES



## OUTIL DE RESENTI DES ARBITRES



**8,2 %**

**MATCHS AVEC  
RESENTI  
NÉGATIF**



**7,9 %**

**MATCHS AVEC DES  
COMPORTEMENTS  
IRRESPECTUEUX**



**0,9 %**

**MATCHS AVEC  
PEUR POUR  
L'INTÉGRITÉ**





# LIGUE OCCITANIE

## DISTRICTS

DISTRICT ARIÈGE	15
DISTRICT AUDE	16
DISTRICT AVEYRON	17
DISTRICT GARD-LOZÈRE	18
DISTRICT GERS	19
DISTRICT HAUTE-GARONNE	20
DISTRICT HAUTES-PYRÉNÉES	21
DISTRICT HÉRAULT	22
DISTRICT LOT	23
DISTRICT PYRÉNÉES-ORIENTALES	24
DISTRICT TARN & GARONNE	25
DISTRICT TARN	26





## OUTIL DE RESSENTI DES ARBITRES



8,6%

**MATCHS AVEC  
RESSENTI  
NÉGATIF**



8,6%

**MATCHS AVEC DES  
COMPORTEMENTS  
IRRESPECTUEUX**



0%

**MATCHS AVEC  
PEUR POUR  
L'INTÉGRITÉ**

AUCUNE DONNÉE RENSEIGNÉE  
DANS L'OBSERVATOIRE DES COMPORTEMENTS.





# RÉPARTITION DES INCIDENTS POUR LE DISTRICT AUDE

DU 1<sup>ER</sup> JUILLET AU 30 NOVEMBRE 2025

## OUTIL DE RESSENTI DES ARBITRES



8,6%

**MATCHS AVEC  
RESSENTI  
NÉGATIF**



8,1%

**MATCHS AVEC DES  
COMPORTEMENTS  
IRRESPECTUEUX**



0,8%

**MATCHS AVEC  
PEUR POUR  
L'INTÉGRITÉ**

AUCUNE DONNÉE RENSEIGNÉE  
DANS L'OBSERVATOIRE DES COMPORTEMENTS.



## OUTIL DE RESENTI DES ARBITRES



**4,1 %**

**MATCHS AVEC  
RESENTI  
NEGATIF**



**3,7 %**

**MATCHS AVEC DES  
COMPORTEMENTS  
IRRESPECTUEUX**



**0,7 %**

**MATCHS AVEC  
PEUR POUR  
L'INTEGRITE**

AUCUNE DONNÉE RENSEIGNÉE  
DANS L'OBSERVATOIRE DES COMPORTEMENTS.





# RÉPARTITION DES INCIDENTS POUR LE DISTRICT GARD-LOZÈRE

DU 1<sup>ER</sup> JUILLET AU 30 NOVEMBRE 2025

## OUTIL DE RESENTI DES ARBITRES



6,9%

**MATCHS AVEC  
RESENTI  
NÉGATIF**



6,9%

**MATCHS AVEC DES  
COMPORTEMENTS  
IRRESPECTUEUX**



0,9%

**MATCHS AVEC  
PEUR POUR  
L'INTÉGRITÉ**

AUCUNE DONNÉE RENSEIGNÉE  
DANS L'OBSERVATOIRE DES COMPORTEMENTS.





# RÉPARTITION DES INCIDENTS POUR LE DISTRICT GERS

DU 1<sup>ER</sup> JUILLET AU 30 NOVEMBRE 2025

## OUTIL DE RESENTI DES ARBITRES



6,2%

**MATCHS AVEC  
RESENTI  
NÉGATIF**



6,2%

**MATCHS AVEC DES  
COMPORTEMENTS  
IRRESPECTUEUX**



0%

**MATCHS AVEC  
PEUR POUR  
L'INTÉGRITÉ**

AUCUNE DONNÉE RENSEIGNÉE  
DANS L'OBSERVATOIRE DES COMPORTEMENTS.



# RÉPARTITION DES INCIDENTS POUR LE DISTRICT HAUTE-GARONNE

DU 1<sup>ER</sup> JUILLET AU 30 NOVEMBRE 2025

## OUTIL DE RESSENTI DES ARBITRES



**12,2%**

**MATCHS AVEC  
RESSENTI  
NÉGATIF**



**11,7%**

**MATCHS AVEC DES  
COMPORTEMENTS  
IRRESPECTUEUX**



**1,3%**

**MATCHS AVEC  
PEUR POUR  
L'INTÉGRITÉ**

AUCUNE DONNÉE RENSEIGNÉE  
DANS L'OBSERVATOIRE DES COMPORTEMENTS.





# RÉPARTITION DES INCIDENTS POUR LE DISTRICT HAUTES-PYRÉNÉES

DU 1<sup>ER</sup> JUILLET AU 30 NOVEMBRE 2025

## OUTIL DE RESENTI DES ARBITRES



7,6%

**MATCHS AVEC  
RESENTI  
NÉGATIF**



6,5%

**MATCHS AVEC DES  
COMPORTEMENTS  
IRRESPECTUEUX**



1,1%

**MATCHS AVEC  
PEUR POUR  
L'INTÉGRITÉ**

AUCUNE DONNÉE RENSEIGNÉE  
DANS L'OBSERVATOIRE DES COMPORTEMENTS.





# RÉPARTITION DES INCIDENTS POUR LE DISTRICT HÉRAULT

DU 1<sup>ER</sup> JUILLET AU 30 NOVEMBRE 2025

## OUTIL DE RESENTI DES ARBITRES



6,5%

**MATCHS AVEC  
RESENTI  
NÉGATIF**



6%

**MATCHS AVEC DES  
COMPORTEMENTS  
IRRESPECTUEUX**



0,9%

**MATCHS AVEC  
PEUR POUR  
L'INTÉGRITÉ**

AUCUNE DONNÉE RENSEIGNÉE  
DANS L'OBSERVATOIRE DES COMPORTEMENTS.



## OBSERVATOIRE DES COMPORTEMENTS



**0,7 %**

**% DE MATCHS COUVERTS  
PAR L'OBSERVATOIRE  
DES COMPORTEMENTS  
AVEC AU MOINS  
UN INCIDENT**



**4**

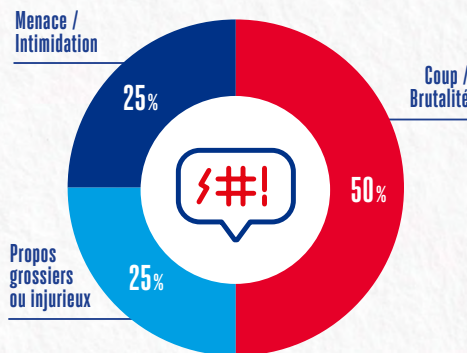
**NOMBRE  
D'INCIDENTS**



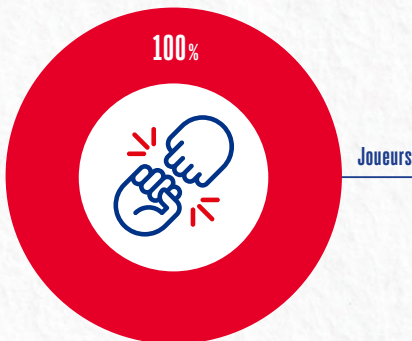
**SENIORS  
MASCULIN**

**CATÉGORIE SPORTIVE  
LA PLUS TOUCHÉE  
EN NOMBRE D'INCIDENTS**  
4 INCIDENTS SOIT 100%  
DES INCIDENTS TOTAUX  
SUR LA PÉRIODE

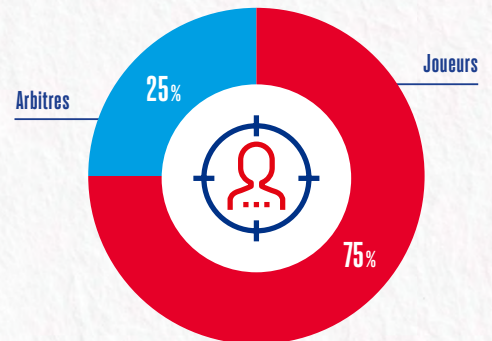
### CATÉGORIES D'INCIDENTS



### CATÉGORIES D'AGRESSEURS



### CATÉGORIES DE VICTIMES



## OUTIL DE RESENTI DES ARBITRES



**4 %**

**MATCHS AVEC  
RESENTI  
NÉGATIF**



**3,5 %**

**MATCHS AVEC DES  
COMPORTEMENTS  
IRRESPECTUEUX**



**0,2 %**

**MATCHS AVEC  
PEUR POUR  
L'INTÉGRITÉ**



## OBSERVATOIRE DES COMPORTEMENTS



**3,8 %**

**% DE MATCHS  
COUVERTS  
PAR L'OBSERVATOIRE  
DES COMPORTEMENTS  
AVEC AU MOINS  
UN INCIDENT**



**35**

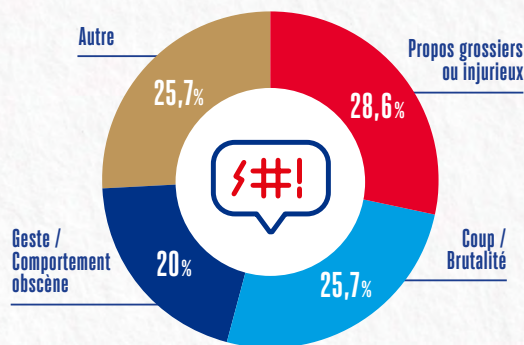
**NOMBRE  
D'INCIDENTS**



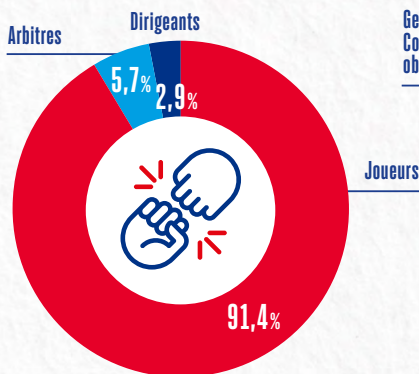
**SENIORS  
MASCULIN**

**CATÉGORIE SPORTIVE  
LA PLUS TOUCHÉE  
EN NOMBRE D'INCIDENTS**  
24 INCIDENTS SOIT 68,6%  
DES INCIDENTS TOTAUX  
SUR LA PÉRIODE

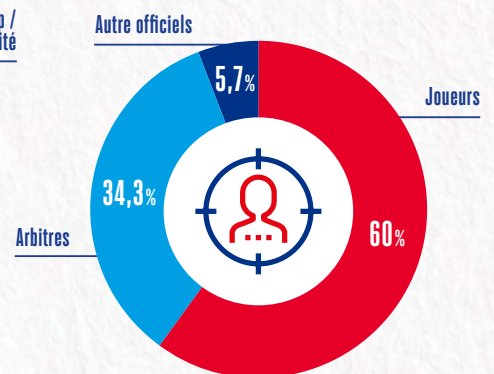
### CATÉGORIES D'INCIDENTS



### CATÉGORIES D'AGRESSEURS



### CATÉGORIES DE VICTIMES



## OUTIL DE RESENTI DES ARBITRES



**5,3 %**

**MATCHS AVEC  
RESENTI  
NÉGATIF**



**5,3 %**

**MATCHS AVEC DES  
COMPORTEMENTS  
IRRESPECTUEUX**



**0,7 %**

**MATCHS AVEC  
PEUR POUR  
L'INTÉGRITÉ**



# RÉPARTITION DES INCIDENTS POUR LE DISTRICT TARN & GARONNE

DU 1<sup>ER</sup> JUILLET AU 30 NOVEMBRE 2025

## OBSERVATOIRE DES COMPORTEMENTS



**3,6 %**

**% DE MATCHS  
COUVERTS  
PAR L'OBSERVATOIRE  
DES COMPORTEMENTS  
AVEC AU MOINS  
UN INCIDENT**



**22**

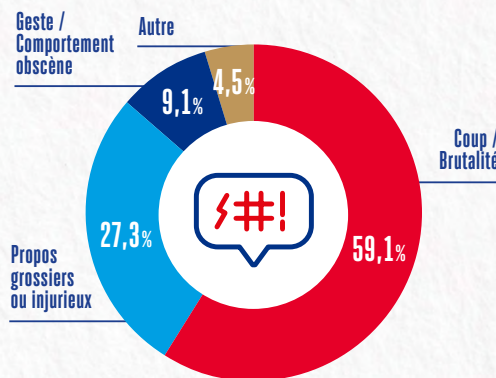
**NOMBRE  
D'INCIDENTS**



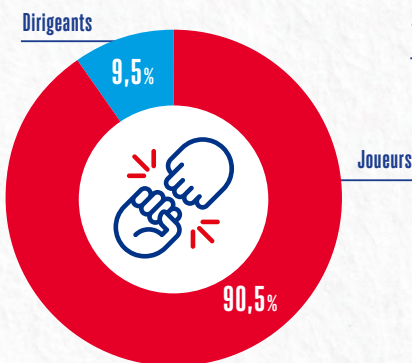
**SENIORS  
MASCULIN**

**CATÉGORIE SPORTIVE  
LA PLUS TOUCHÉE  
EN NOMBRE D'INCIDENTS**  
11 INCIDENTS SOIT 50%  
DES INCIDENTS TOTAUX  
SUR LA PÉRIODE

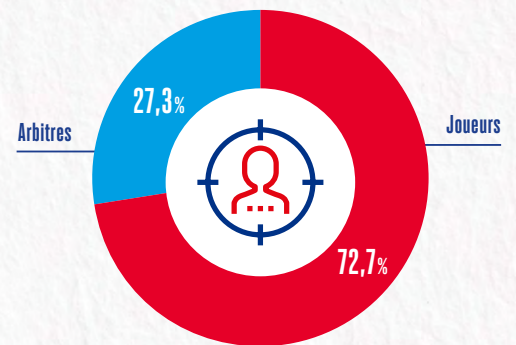
### CATÉGORIES D'INCIDENTS



### CATÉGORIES D'AGRESSEURS



### CATÉGORIES DE VICTIMES



## OUTIL DE RESENTI DES ARBITRES



**6,8 %**

**MATCHS AVEC  
RESENTI  
NÉGATIF**



**6,2 %**

**MATCHS AVEC DES  
COMPORTEMENTS  
IRRESPECTUEUX**



**0,4 %**

**MATCHS AVEC  
PEUR POUR  
L'INTÉGRITÉ**





# RÉPARTITION DES INCIDENTS POUR LE DISTRICT TARN

DU 1<sup>ER</sup> JUILLET AU 30 NOVEMBRE 2025

## OUTIL DE RESSENTI DES ARBITRES



6,5%

**MATCHS AVEC  
RESSENTI  
NÉGATIF**



6,3%

**MATCHS AVEC DES  
COMPORTEMENTS  
IRRESPECTUEUX**



0,6%

**MATCHS AVEC  
PEUR POUR  
L'INTÉGRITÉ**

AUCUNE DONNÉE RENSEIGNÉE  
DANS L'OBSERVATOIRE DES COMPORTEMENTS.





# INFORMATIONS COMPLÉMENTAIRES / RECOMMANDATIONS



## ► LES OUTILS PÉDAGOGIQUES

La lutte contre les violences dans le football passe par la mobilisation de tous les acteurs : joueurs et entourage, éducateurs, bénévoles, dirigeants. La FFF met à disposition une palette d'outils pédagogiques destinés à sensibiliser, former et accompagner les victimes comme les témoins. L'ensemble des outils peuvent être téléchargés en suivant le lien : [l-fff.co/les-outils-clubs](https://l-fff.co/les-outils-clubs)

Vous retrouverez également sur le site [pef.fff.fr](https://pef.fff.fr) l'ensemble des fiches pédagogiques PEF qui pourront vous être utiles pour initier des actions au sein de vos territoires.

## ► LES MODULES E-LEARNING

Des modules e-learning dédiés aux sujets de la lutte contre les violences et les discriminations sont accessibles sur le site : <https://maformation.fff.fr/>.

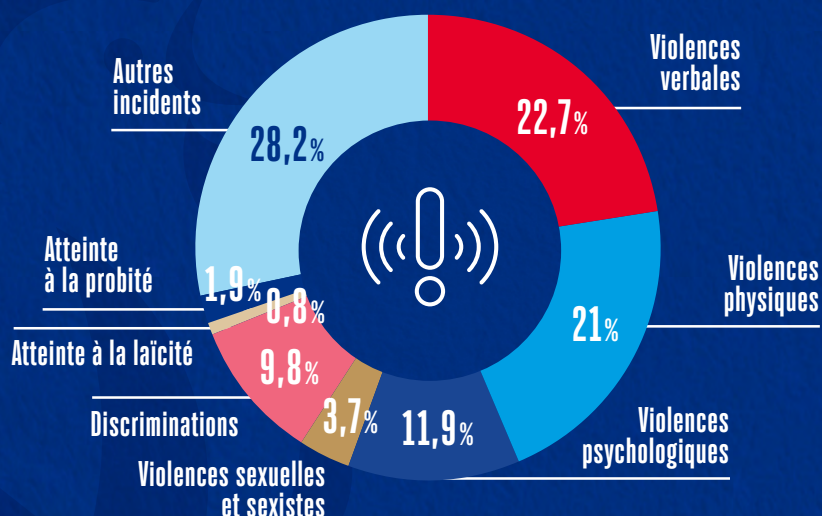
## ► LA PLATEFORME J'ALERTE

Lancée en novembre 2023, la plateforme J'Alerte, permet à tout licencié FFF ou son entourage, qu'il soit victime ou témoin, de signaler des faits de violences (physiques, verbales, etc.) ou de discriminations, de manière anonyme ou non. Signaler ces faits à la FFF pourra permettre l'engagement de procédures disciplinaires mais également de procédures administratives et/ou judiciaires.

Il est donc essentiel de communiquer sur l'existence de la plateforme J'Alerte pour que chacun sache qu'il existe une solution sûre et efficace pour signaler un fait répréhensible.

<https://jalerte.fff.fr/>

### RÉPARTITION DES SIGNALEMENTS PAR MOTIF



**1 995 SIGNALEMENTS REÇUS DEPUIS LE LANCEMENT  
DE LA PLATEFORME EN NOVEMBRE 2023**





PUBLICATION : JANVIER 2026

—  
DIRECTION DE L'ENGAGEMENT DE LA FFF